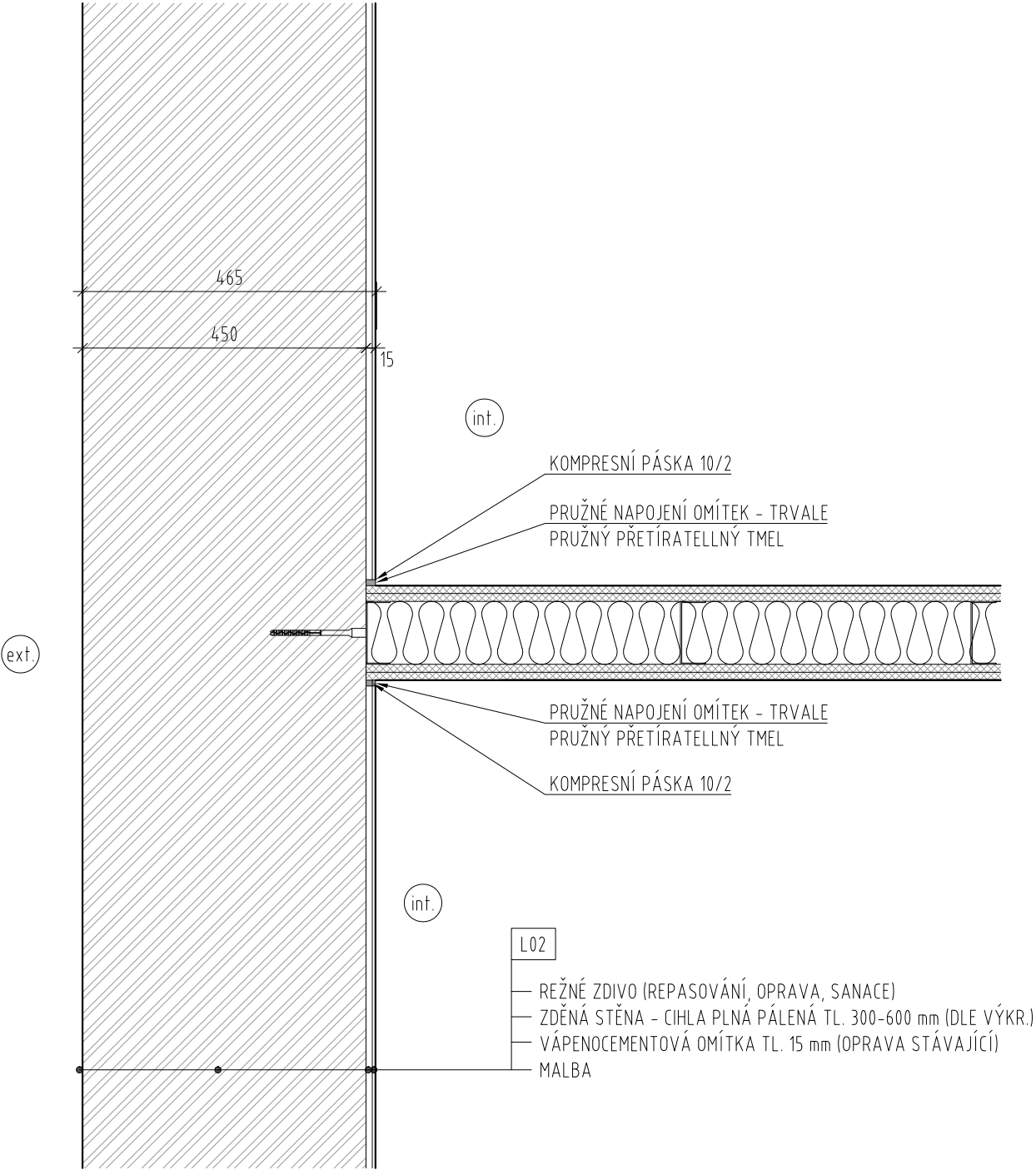


DETAIL NAPOJENÍ PŘÍČEK

M 1:10



POZNÁMKY:

- Tekutá hydroizolace bude vč. koutového pásu.
- Oplechování bude provedeno dle ČSN 73 3610.
- Způsob kotvení a spojení částí zábradlí bude součástí výrobní dokumentace dodavatele.
- Veškeré dřevěné prvky pod TiZn krytinou budou impregnované.
- Kotvení okenních profilů je dodávkou oken.
- Při realizaci foliové hydroizolace budou použity systémové prvky dle technologického předpisu výrobce.
- Podkladní profily oplechování včetně kotvicích prvků budou provedeny z materiálů, při nichž nedochází k elektrolytické korozi.
- Připojovací spára okna bude provedena s nulovou propustností vzduchu a vody.
- Ostění oken v materiálovém a barevném provedení dle navazující fasády.

Ministerstvo dopravy  
Státní fond dopravní  
infrastruktury

Jiná ověření:

Paré:

Orientační schéma:

Razítko oprávněné osoby:

Podpis:

Datum:

Revize:

Datum:

Popis:

Kontroloval:

01

06/2022

Odstranění vnitřního zateplení obvodových stěn

Ing. Vojtěch Hejl

02

01/2023

Snížení nákladů na realizaci - zjednodušení konstrukčních a materiálových řešení

Ing. Vojtěch Hejl

Stavebník/Investor:

Adresa:

Zástupce investora:

Adresa:

**Správa železnic, státní organizace**  
Dlážděná 1003/7, 110 00 Praha 1  
Stavební správa západ  
Sokolovská 1995/278, 190 00 Praha 9

**SPRÁVA  
ŽELEZNIC**

Zhotovitel díla:

Adresa:

Kontakt:

**APRIS 3MP s.r.o.**  
Baarova 231/36, 140 00 Praha 4  
T: +420 261 260 358  
E: apris@apris.cz

**APRIS 3MP**

Zhotovitel objektu:

Adresa:

Kontakt:

**APRIS 3MP s.r.o.**  
Baarova 231/36, 140 00 Praha 4  
T: +420 261 260 358  
E: apris@apris.cz

**APRIS 3MP**

Hlavní projektant (HIP):

Ing. Vojtěch Hejl

Specialista:

-

Název stavby/akce:

Název části:

Název objektu/dílčí části:

Název přílohy:

Název dílčí části přílohy:

Odpovědný projektant:

Ing. arch. M. Tylšová

Kraj:

Středočeský

**REKONSTRUKCE VÝPRAVNÍ BUDOVY  
ŽST ČÁSLAV**

Pozemní objekty výpravních budov a budov zastávek

**Výpravní budova ŽST Čáslav**

Architektonicko-stavební řešení

Detail napojení příček

Zpracovatel přílohy:

Ing. Pavlína Svatošová

Katastrální území:

Čáslav

Měřítko:

1:10

Formáty:

3xA4

TUDU:

1201X1

Označení investora:

S631900086

Označení zhotovitele:

2021026

Označení části:

D.2.2.1

Označení objektu/komplexu:

**SO 00-71-01.01**

Číslo přílohy:

**2. 504**

Stupeň dokumentace:

**PDPS**

Smluvní datum zpracování:

**28.2.2023**

Označení investora:

S 6 3 1 9 0 0 0 8 6

Stupeň dokumentace:

Část:

P D P S

Objekt:

D 2 2 0 1

Podobjekt:

S 0 0 4 7 1 0 1

Příloha:

2

Revize:

5 0 4